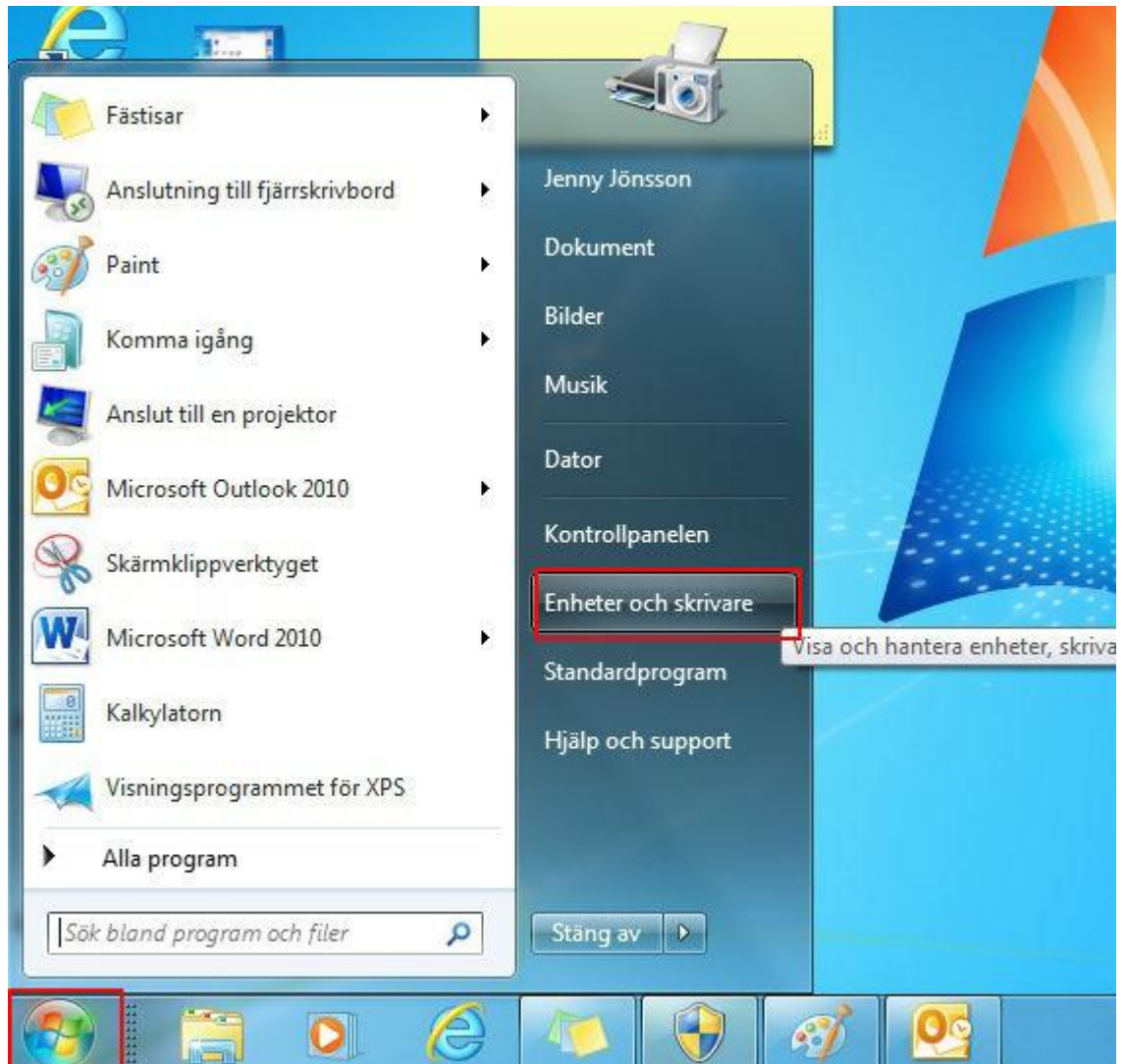
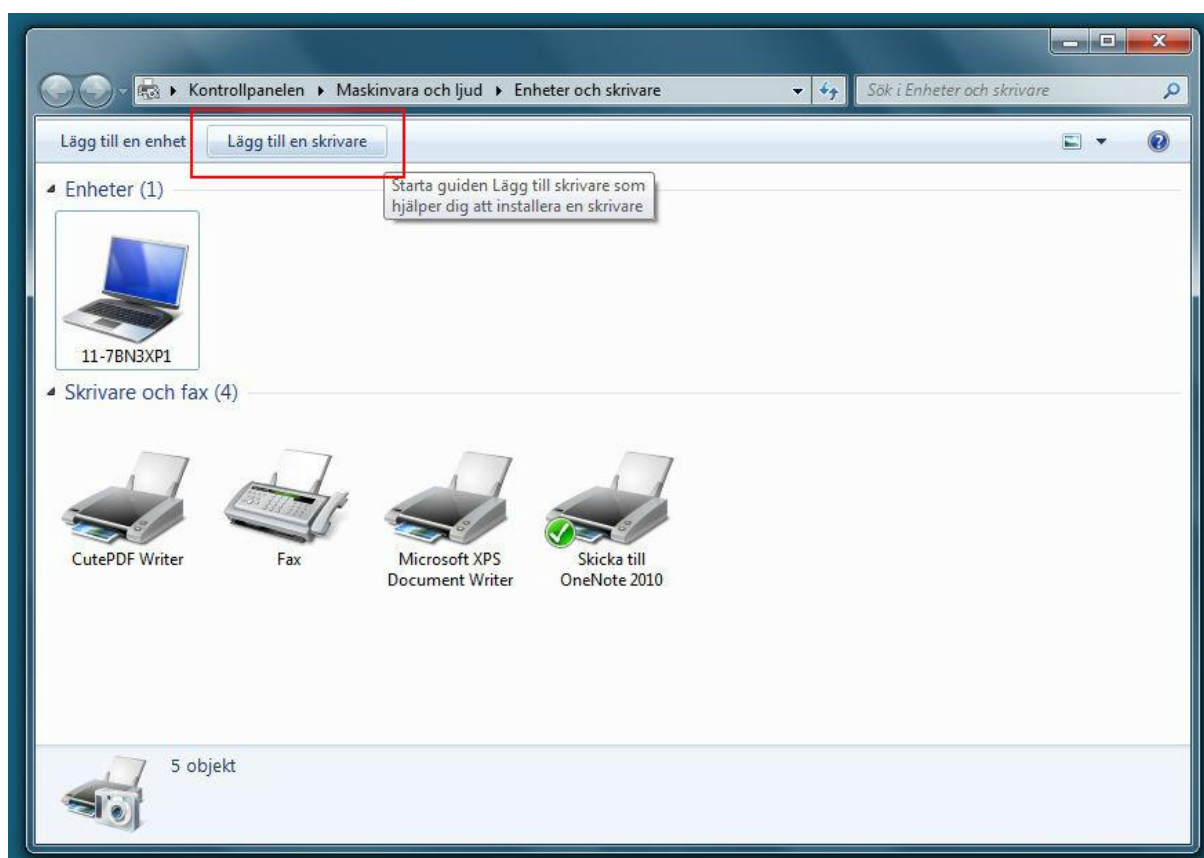


Installera skrivare

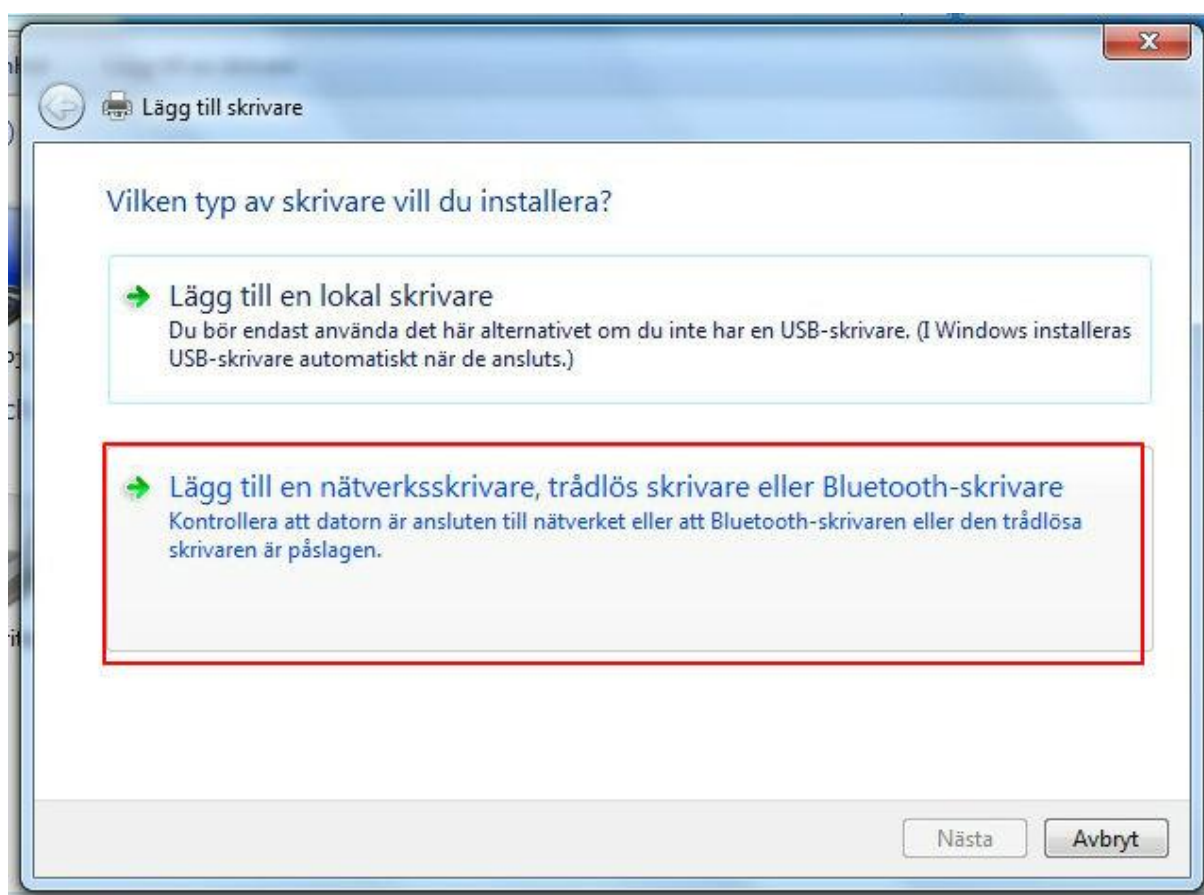
1. Klicka på **Startknappen**, välj **Enheter och skrivare**.



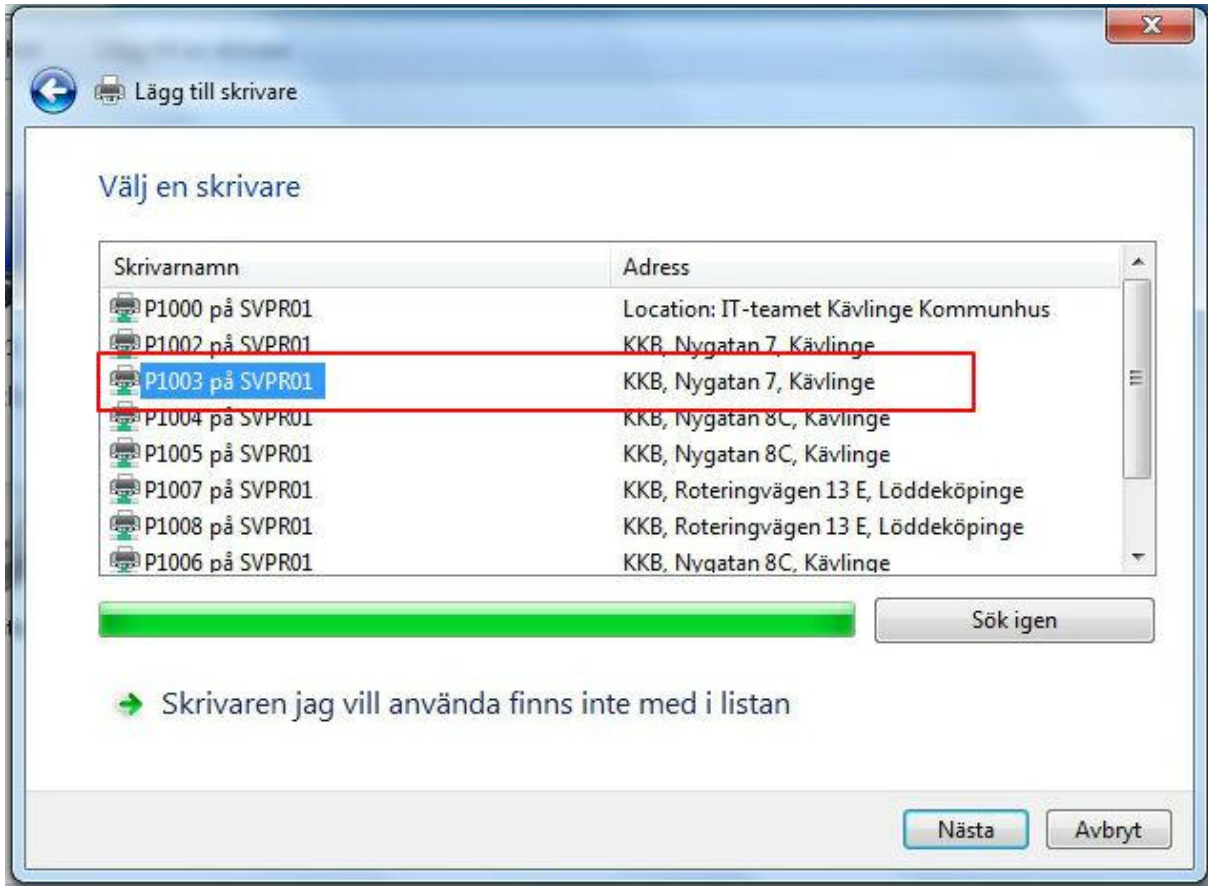
2. Klicka på **Lägg till en skrivare**.



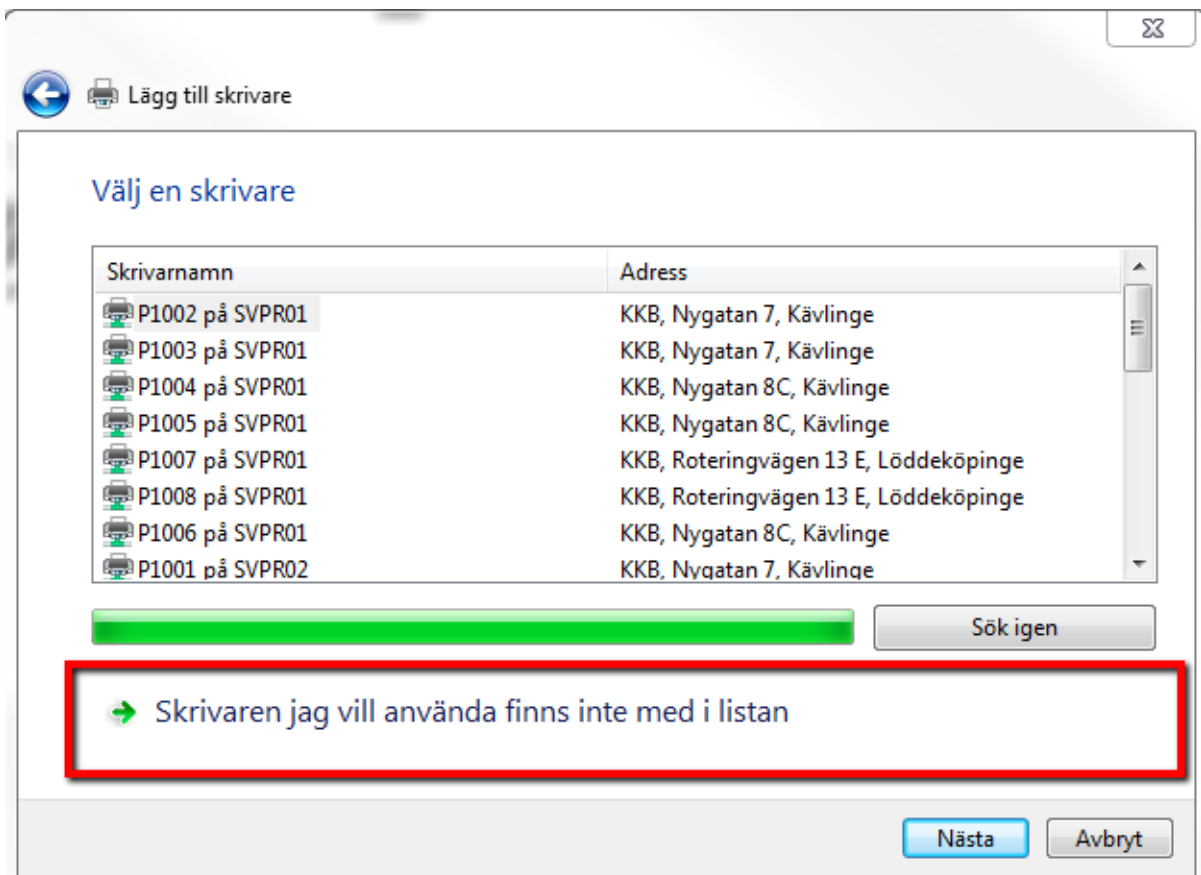
3. Klicka på **Lägg till en nätverksskrivare** etc.



- Klicka på den skrivaren som du vill installera i listan.
OBS! Alla skrivare visas inte i listan. Gå vidare till punkt 6.
- Klicka på **Nästa**.

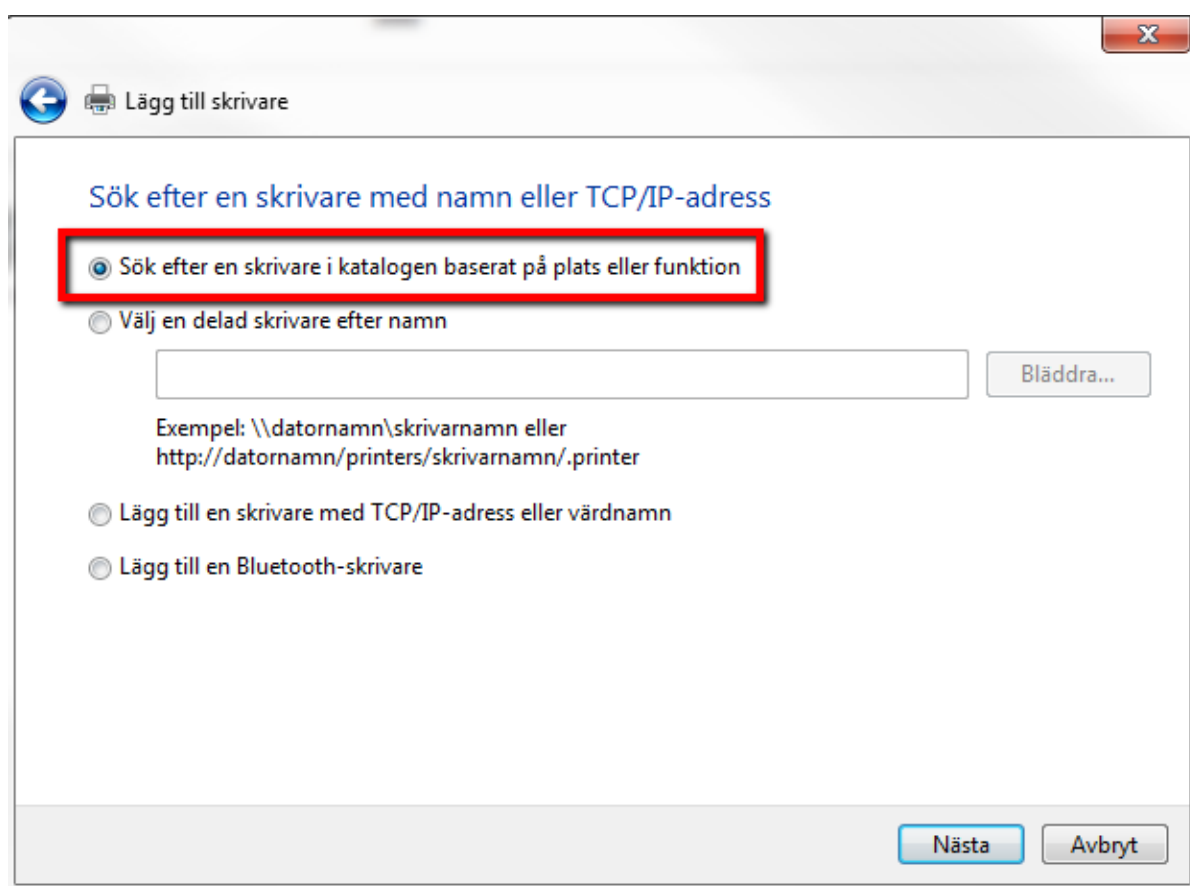


- Hittar ni inte skrivaren ni söker så klicka på **Skrivaren jag vill använda finns inte med i listan**.



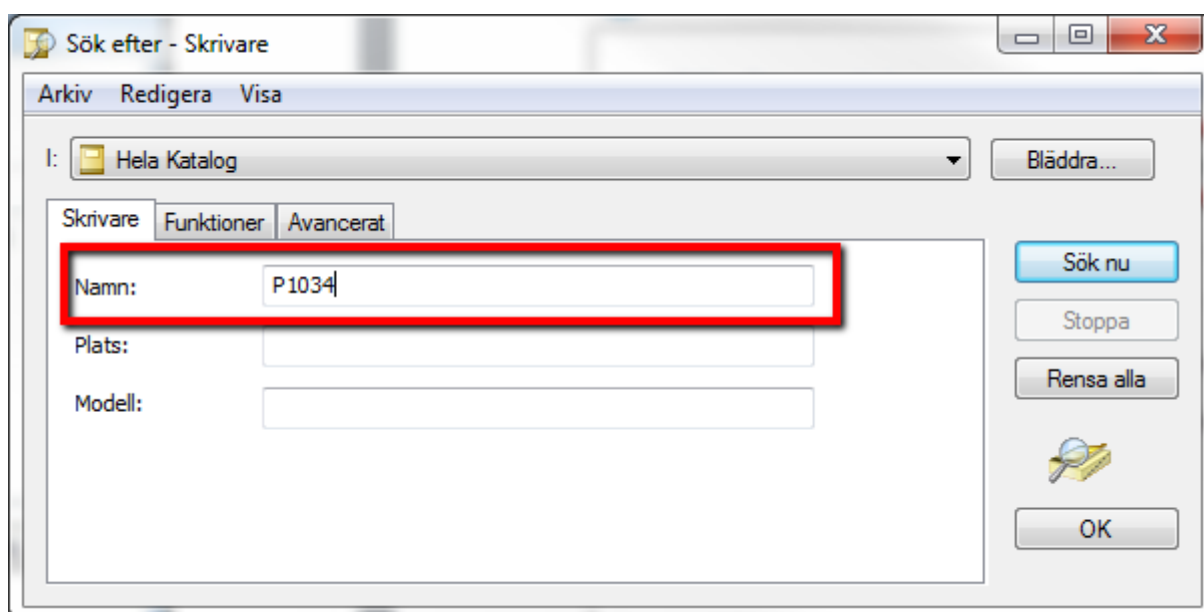
- Klicka på **Nästa**.

8. Klicka på **Sök efter en skrivare i katalogen baserat på plats eller funktion.**



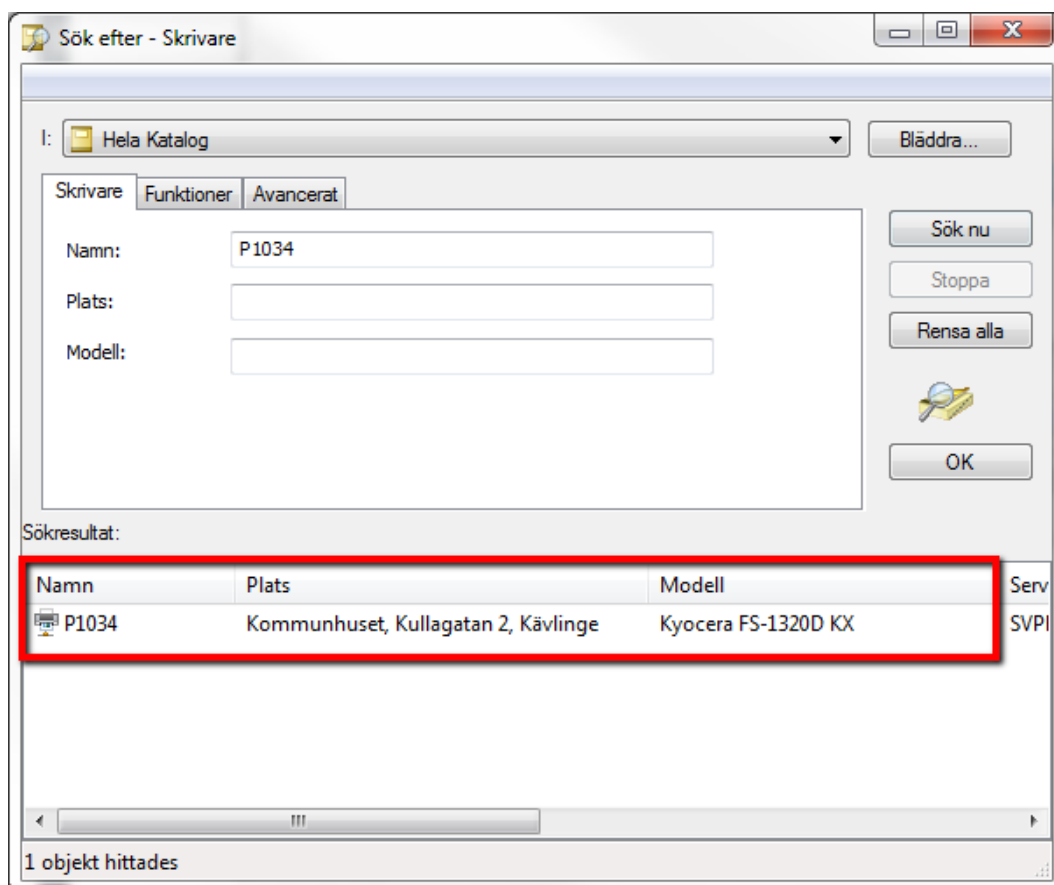
9. Klicka på **Nästa.**

10. Skriv in namnet på skrivaren. Är ni osäkra på vad er skrivare heter så är den märkt med **Skrivarnamn: Pxxxx**
t.ex. **Skrivarnamn: P1034**

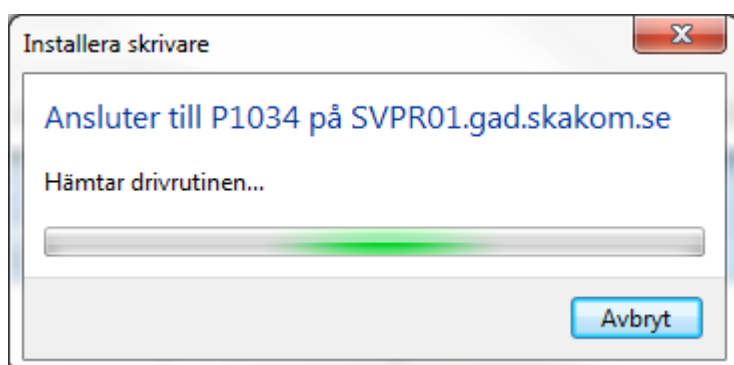


11. Klicka på **Sök nu.**

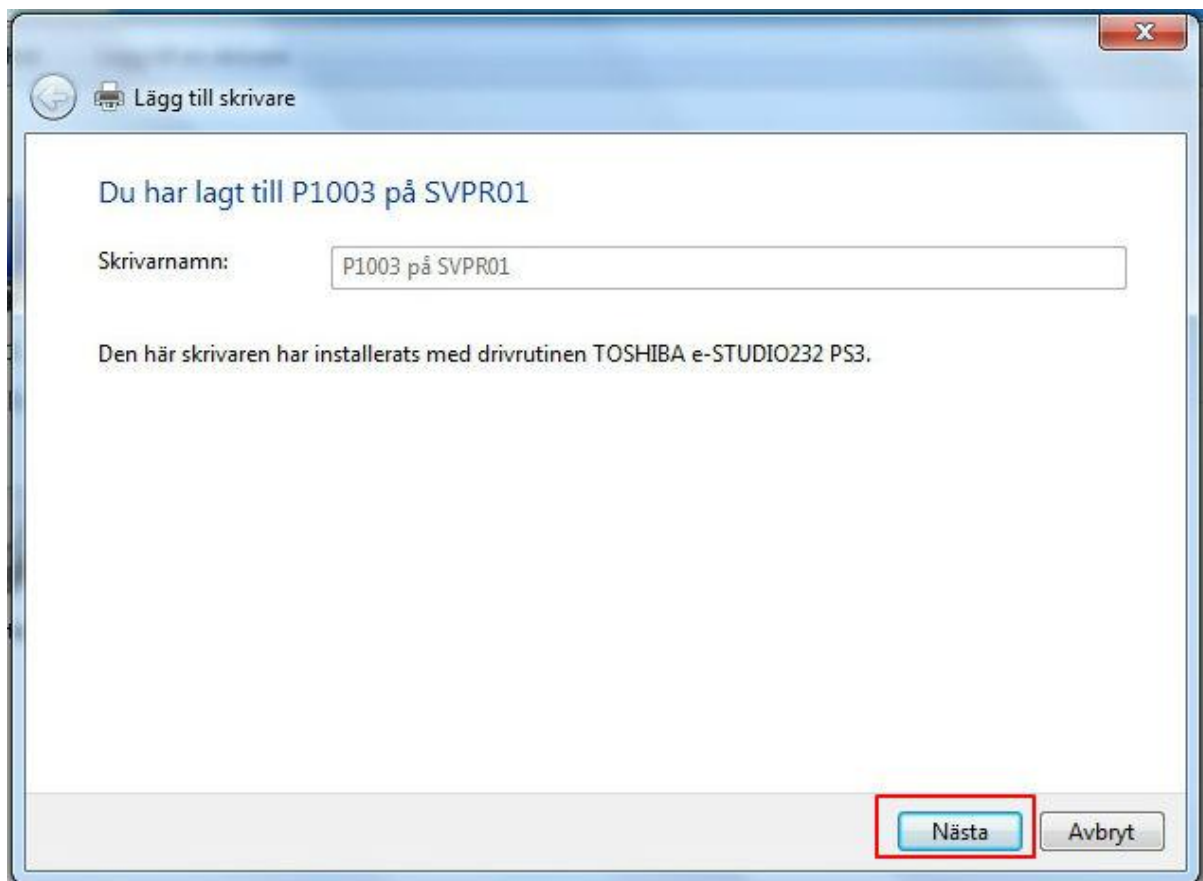
12. Dubbelklicka på skrivaren för att installera den.



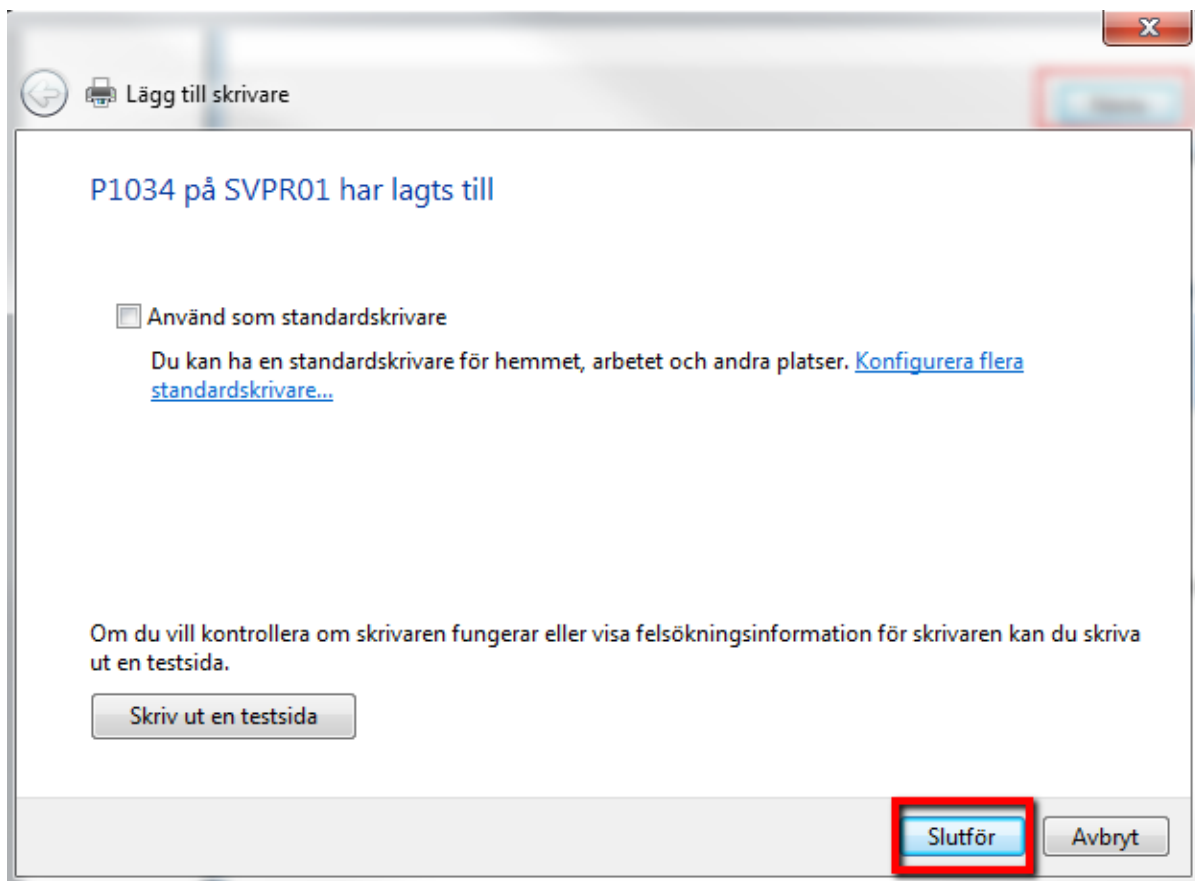
13. Automatisk installationen av skrivaren startas.



14. Klicka på **Nästa**.



15. Nu kan du skriva ut en testsida om du vill eller klicka direkt på **Slutför**. Har du en skrivare inlagd sedan tidigare så kommer du också att få valet **Använd som standardskrivare**.



16. Nu ser du din nya skrivare och kan stänga ner fönstret genom att klicka på kryssrutan.

